



281-282



TOEPASSING: opdelen van plaatmaterialen met voorrits-unit.

MACHINES: formaat- en opdeelsaagmachines.

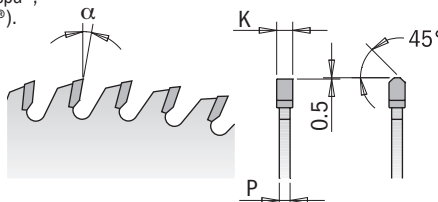
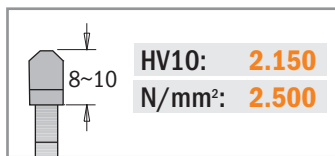
MATERIAAL: één- of tweezijdig beplakte plaatmaterialen, MDF en HDF platen, volkemplaten en HPL (bijvoorbeeld Trespa®, Resopal® en Formica®).



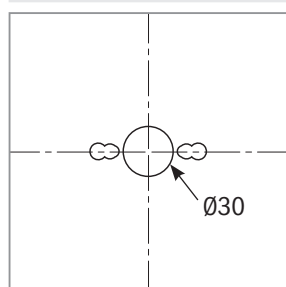
UTILISATION: pour la coupe des panneaux. Finition parfaite avec l'utilisation de lames incisives.

MACHINES: scies de banc, scies à panneaux verticales et horizontales.

MATÉRIAUX: panneaux bilaminés.

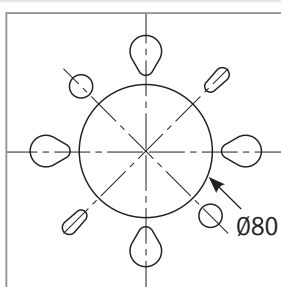


D mm	B mm	PENGATEN TROUS D'ÉPINGLE	Z	K mm	P mm	α	β	GELUIDSARME UITVOERING SILENCIEUSES	MASTERPACK	ARTIKELNUMMER RÉFÉRENCE	ARTIK. RÉFÉR. X-TRÉMIE	
250	30	COMBI3	60	3,2	2,2	10°	TCG		1	281.060.10M		
250	30	COMBI3	80	3,2	2,2	10°	TCG		1	281.080.10M		
300	30	COMBI3	60	4,4	3,2	16°	TCG		1		282.060.12M	
300	30	COMBI3	72	3,2	2,2	10°	TCG		5	281.072.12M		
300	30	COMBI3	96	3,2	2,2	10°	TCG		1	281.096.12M		
300	75		60	4,4	3,2	16°	TCG		1		282.060.12X	
300	80	COMBI5	60	4,4	3,2	16°	TCG		1	282.060.12W		
320	65	2/9/100 + 2/9/110	60	4,4	3,2	16°	TCG		1		Y282.060.13J	
320	65	2/9/100 + 2/9/110	72	4,4	3,2	16°	TCG		1		282.072.13J	
350	30	COMBI3	54	4,4	3,2	16°	TCG		1	282.054.14M		
350	30	COMBI3	72	4,4	3,2	16°	TCG		1		282.072.14M	
350	30	COMBI3	108	3,5	2,5	10°	TCG		1	281.108.14M		
350	50	3/12,5/80	72	4,4	3,2	16°	TCG		1	282.072.14T		
350	60	2/14/100	72	4,4	3,2	16°	TCG		1	Y282.072.14U		
350	75	4/15/105 + 3/7/100	54	4,4	3,2	16°	TCG		1	282.054.14X		
350	75	4/15/105 + 3/7/100	72	4,4	3,2	16°	TCG		1		282.072.14X	
350	80	COMBI5	54	4,4	3,2	16°	TCG		1	282.054.14W		
350	80	COMBI5	72	4,4	3,2	16°	TCG		1		282.072.14W	
355	30	2/7/42 + 2/10/60	72	4,4	3,2	16°	TCG		1	S282.03556		
355	65	2/9/100 + 2/9/110	72	4,4	3,2	16°	TCG		1		282.072.14J2	
nieuw	355	80	4/9/100 + 2/9/110 + 2/14/110	72	4,4	3,2	16°	TCG		1		282.072.14W2
	380	60	COMBI7	72	4,8	3,5	16°	TCG		1		282.072.15U
	380	80	COMBI5	72	4,4	3,2	16°	TCG		1	282.072.15W	
	400	30	2/10/60	60	4,4	3,2	16°	TCG		1		282.060.16M
	400	30	2/10/60	72	4,4	3,2	16°	TCG		1		282.072.16M
	400	60	COMBI7	72	4,4	3,2	16°	TCG		1		282.072.16U
	400	75	4/15/105	60	4,4	3,2	16°	TCG		1	282.060.16X	
	400	75	4/15/105	72	4,4	3,2	16°	TCG		1		282.072.16X
	400	80	COMBI5	60	4,4	3,2	16°	TCG		1	282.060.16W	
	400	80	COMBI5	72	4,4	3,2	16°	TCG		1		282.072.16W
nieuw	430	65	2/9/100 + 2/9/110	72	4,4	3,2	16°	TCG		1		Y282.072.17J
	430	75	4/15/105	72	4,4	3,2	16°	TCG		1	282.072.17X	
	430	80	COMBI5	72	4,4	3,2	16°	TCG		1		282.072.17W2
nieuw	450	30	2/10/60 + 2/13/94	72	4,4	3,2	16°	TCG		1		Y282.072.18M2
	450	60	COMBI7	72	4,8	3,5	16°	TCG		1		282.072.18U
	450	80	COMBI5	72	4,8	3,5	16°	TCG		1		282.072.18W2
	500	60	2/11/115	72	4,8	3,5	16°	TCG		1		282.072.20U
	500	80	COMBI5	72	4,8	3,5	16°	TCG		1	Y282.072.20W	
	550	100		72	5,2	3,5	16°	TCG		1	282.072.22A	



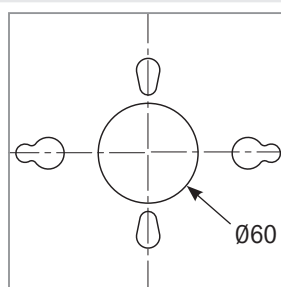
COMBI3
Pengaten
Trous d'épingle

2/7/42mm
2/9/46,4mm
2/10/60mm



COMBI5
Pengaten
Trous d'épingle

2/7/110mm
2/8,4/130mm
2/14/110mm
4/9/100mm
4/19/120mm



COMBI7
Pengaten
Trous d'épingle

2/10/80mm
1/11/85mm
2/11/115mm
2/11/148mm
2/14/100mm
2/14/125mm
2/19/120mm